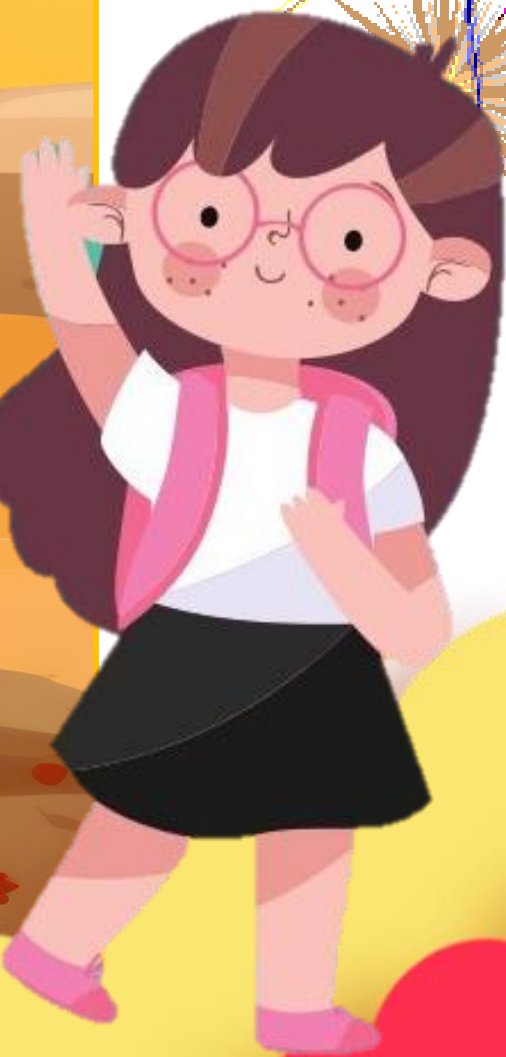


CHÀO MỪNG CÁC THẦY CÔ GIÁO VỀ DỰ GIỜ THĂM LỚP

Môn: Khoa học

Giáo viên thực hiện: Phạm Bằng Giang



Khoa học

ĐẤT VÀ BẢO VỆ MÔI TRƯỜNG ĐẤT

Tiết 3



KHỞI ĐỘNG



AI NHANH NHẤT?

Xếp các từ thành các cụm từ có nghĩa chỉ hiện tượng thiên nhiên

đất, mát, lớp, bề, trên, mát, mặt

làm mát lớp đất trên bề mặt

AI NHANH NHẤT?

Xếp các từ thành các cụm từ có nghĩa chỉ hiện tượng thiên nhiên

huỷ, đất, phá, dưới, tầng, bên

phá huỷ tầng đất bên dưới

AI NHANH NHẤT?

Xếp các từ thành các cụm từ có nghĩa chỉ hiện tượng thiên nhiên

chảy, vùng, dốc, nước, đất, ở

nước chảy ở vùng đất dốc

BÀI HỌC

3. Xói mòn đất và biện pháp chống xói mòn đất



THẢO LUẬN NHÓM



Thực hành, thí nghiệm trang 9 SGK
Khoa học lớp 5: **Tìm hiểu về xói mòn đất**



Thí nghiệm 1:

- **Chuẩn bị:** Hai khay A, B giống nhau, có ống thoát nước, chứa cùng một loại đất, lượng đất và được dàn đều như nhau, hai ca có chứa cùng lượng nước; hai ca hứng nước.

- **Tiến hành:**

- Đặt khay A và khay B có độ dốc khác nhau, đặt ca hứng dưới mỗi khay (hình 8)

- **Dự đoán:** Khi tưới nước vào hai khay, đất ở khay nào bị trôi nhiều hơn? Vì sao?

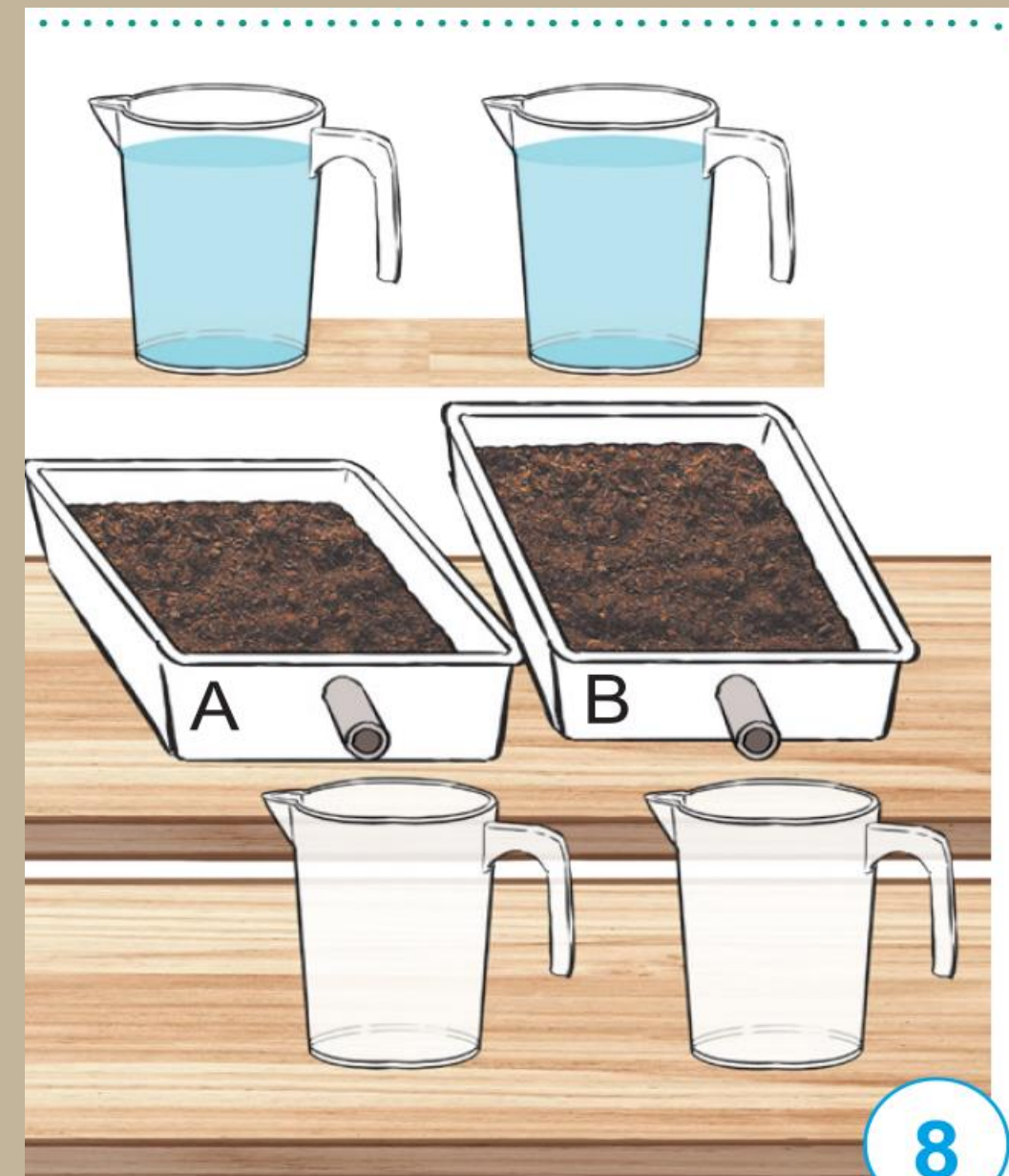
- Tưới lượng nước như nhau vào hai khay. Quan sát màu nước chảy ra từ hai khay, cho biết đất ở khay nào bị trôi nhiều hơn. So sánh kết quả với dự đoán.

Thí nghiệm 1:

Rút ra kết luận về ảnh hưởng của độ dốc đối với xói mòn đất.




THẢO LUẬN NHÓM



CÙNG
CHIA SẺ



- 
- ✓ **Dự đoán:** Khi tưới nước vào hai khay đất ở khay B bị trôi nhiều hơn. Vì khay B có độ dốc hơn.
 - ✓ Tưới lượng nước như nhau vào hai khay. Quan sát màu nước chảy ra từ hai khay, ta thấy lượng nước chảy ra từ khay B nhiều hơn khay A và khay B bị trôi nhiều đất hơn. Kết quả đúng với dự đoán.

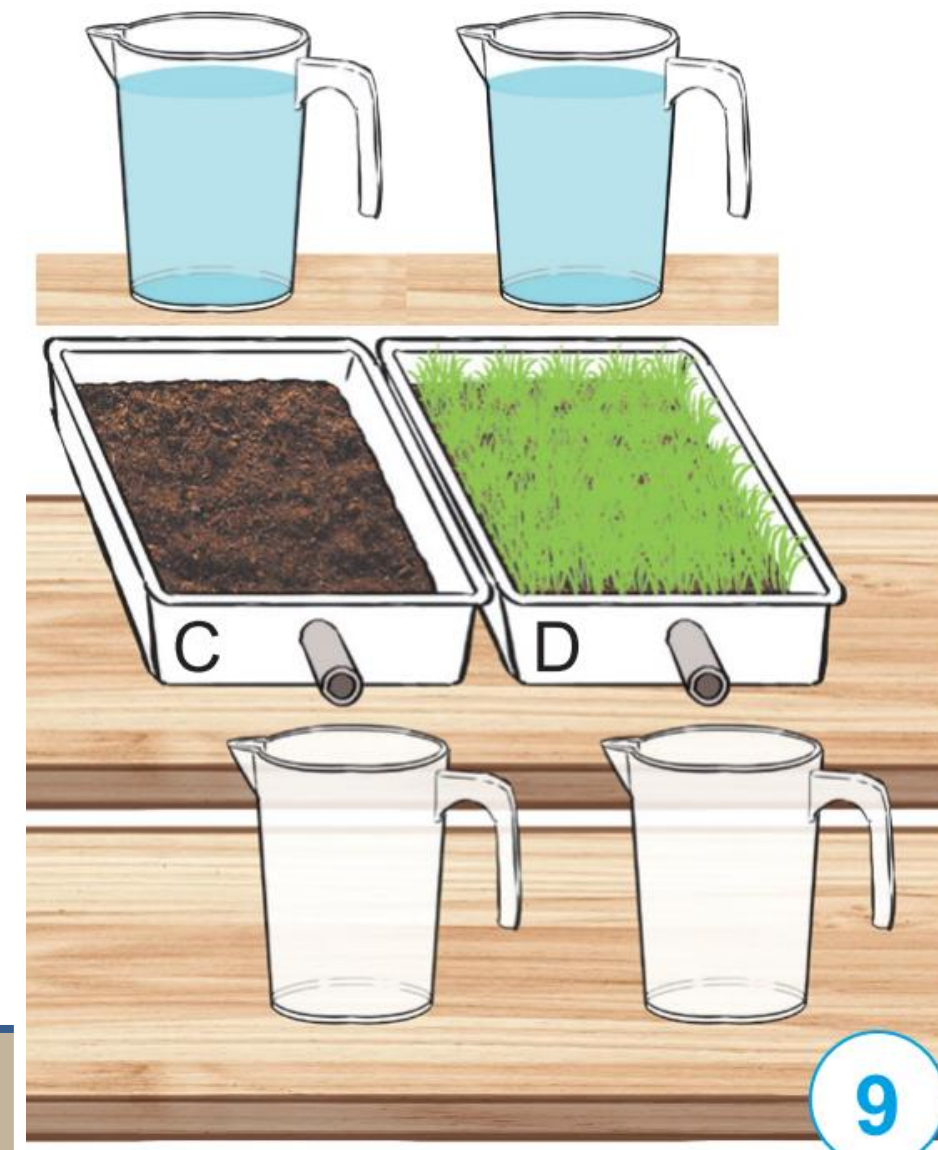
Kết luận

Những nơi có địa hình dốc đất dễ bị rửa trôi, xói mòn làm mất đi các chất dinh dưỡng.



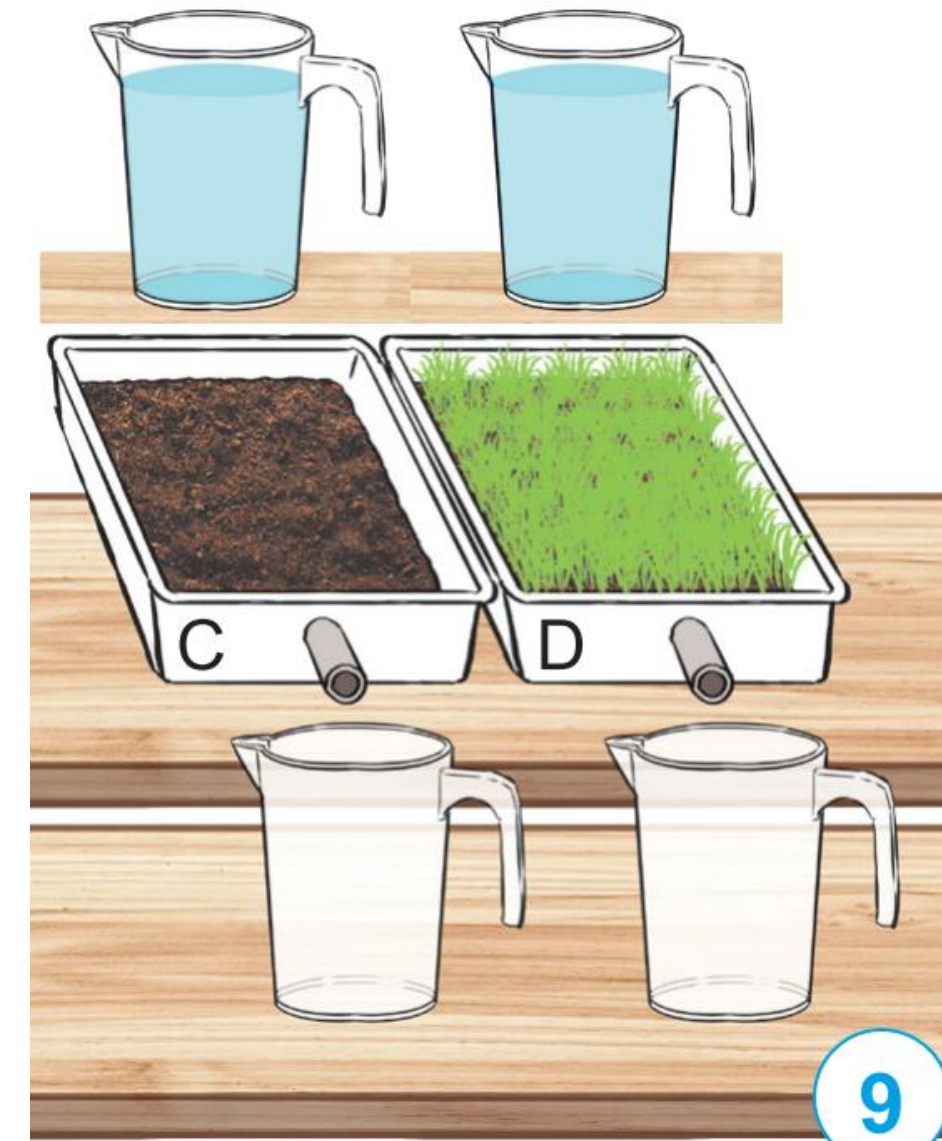
NHÀ KHOA HỌC NHÍ

Thí nghiệm 2:



Thí nghiệm 2:

- **Chuẩn bị:** Hai khay C, D có cùng loại đất và lượng đất; khay D có trồng cỏ hoặc cây, hai ca có chứa cùng lượng nước; hai ca hứng nước.
- **Tiến hành:**
 - Đặt khay C và khay D có độ dốc như nhau. Đặt ca hứng dưới mỗi khay (hình 9).
 - Dự đoán: Khi tưới nước vào hai khay, đất ở khay nào bị trôi nhiều hơn? Vì sao?
 - Tưới lượng nước như nhau vào hai khay. Quan sát màu nước chảy ra từ hai khay và so sánh kết quả với dự đoán.
 - **Rút ra kết luận về vai trò của thực vật đối với việc chống xói mòn đất.**



Thí nghiệm 2:

THẢO LUẬN NHÓM



CÙNG
CHIA SẺ



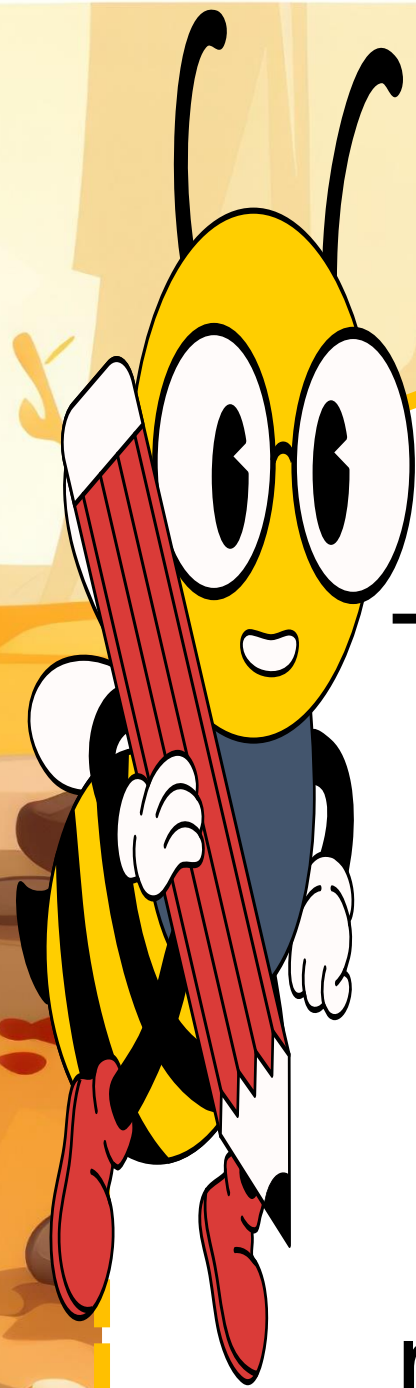
- Dự đoán: Khi tưới nước vào hai khay, đất ở khay C bị trôi nhiều hơn. Vì đất ở khay C không có rễ cây giữ lại.

- Tưới lượng nước như nhau vào hai khay. Quan sát màu nước chảy ra từ hai khay ta thấy đúng như dự đoán.

Kết luận

Nhờ có rễ cây giữ đất, tán cây cản bớt gió và sức chảy của nước mưa nên thực vật có vai trò quan trọng trong việc phòng chống xói mòn đất.





Trong tự nhiên, khi mưa lớn kéo dài ở những nơi có địa hình dốc hoặc vùng đất trống, đồi trọc; gió thổi mạnh ở những nơi đất cát, khô hạn;... làm trôi đi lớp đất mặt chứa nhiều chất dinh dưỡng, gây ra xói mòn đất. Nhờ có rễ cây giữ đất, tán cây cản bớt gió và sức chảy của nước mưa nên thực vật có vai trò quan trọng trong việc phòng chống xói mòn đất.

Nêu các nguyên nhân gây xói mòn đất được thể hiện trong hình 10.



a) Mưa lớn kéo dài



b) Chặt phá rừng



c) Địa hình dốc



Lựa chọn những biện pháp phòng chống xói mòn đất trong hình 11 phù hợp với mỗi nguyên nhân ở hình 10.

Nguyên nhân gây xói mòn đất



a) Mưa lớn kéo dài



b) Chặt phá rừng



c) Địa hình dốc

10

Biện pháp phòng chống xói mòn đất



a) Làm ruộng bậc thang



b) Phủ xanh đất trống, đồi trọc



c) Bảo vệ, phục hồi và trồng mới rừng

11

THẢO LUẬN NHÓM



Nguyên nhân gây xói mòn đất (hình 10)

(a) Mưa lớn kéo dài.

(b) Chặt phá rừng.

(c) Địa hình dốc.

Biện pháp phòng chống xói mòn đất (hình 11)

(b) Phủ xanh đất trống, đồi trọc.

(c) Bảo vệ, phục hồi và trồng mới rừng.

(a) Làm ruộng bậc thang



- Kể thêm một số nguyên nhân và biện pháp phòng chống xói mòn đất.

Nêu tác hại của xói mòn đất được thể hiện trong hình 12.



12

THẢO LUẬN NHÓM





Xói mòn đất khiến hư hỏng công trình xây dựng (như đường xá ...), cây không phát triển được và có thể bị đổ.





- Kể thêm một số tác hại của xói mòn đất.



**TRÂN TRỌNG CẢM ƠN THẦY CÔ
VÀ CÁC EM HỌC SINH!**